

# CABLE DE ACERO Y ACCESORIOS

Câble d'acier et accessoires

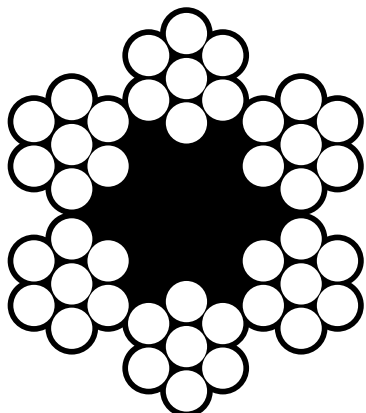
Cabo galvanizado e acessórios



**GAYNER®**

soluciones en movimiento

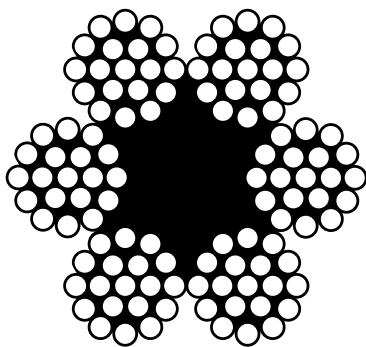
**Cable galvanizado 6x7+1 - DIN 3055** **Cable d'acier galvanisée 6x7+1- DIN 3055** **Cabo galvanizado 6x7+1- DIN 3055**



Código Code Código	Referencia Référence Referência	Ø Nominal (mm.) Ø Ø	Carga rotura mín. (180Kg./m²) Charge mín. (180Kg./m²) Carga rotura mín. (180Kg./m²)	Peso aprox. (Kg./m.) Poids (Kg./m.) Peso aprox. (Kg./m.)	Rollo (mt.) Bobine Bobine
79-110	Cable galv.6x7+1 ø2x15	2	2,35	0,0143	15
79-112	Cable galv.6x7+1 ø2x25	2	2,35	0,0143	25
79-114	Cable galv.6x7+1 ø2x50	2	2,35	0,0143	50
79-116	Cable galv.6x7+1 ø2x100	2	5,29	0,0143	100
79-120	Cable galv.6x7+1 ø3x15	3	5,29	0,0322	15
79-122	Cable galv.6x7+1 ø3x25	3	5,29	0,0322	25
79-124	Cable galv.6x7+1 ø3x50	3	5,29	0,0322	50
79-126	Cable galv.6x7+1 ø3x100	3	9,41	0,0322	100
79-130	Cable galv.6x7+1 ø4x15	4	9,41	0,0572	15
79-132	Cable galv.6x7+1 ø4x25	4	9,41	0,0572	25
79-134	Cable galv.6x7+1 ø4x50	4	9,41	0,0572	50
79-136	Cable galv.6x7+1 ø4x100	4	9,41	0,0572	100
79-140	Cable galv.6x7+1 ø5x15	5	14,7	0,0894	15
79-142	Cable galv.6x7+1 ø5x25	5	14,7	0,0894	25
79-144	Cable galv.6x7+1 ø5x50	5	14,7	0,0894	50
79-146	Cable galv.6x7+1 ø5x100	5	14,7	0,0894	100
79-150	Cable galv.6x7+1 ø6x15	6	21,1	0,129	15
79-152	Cable galv.6x7+1 ø6x25	6	21,1	0,129	25
79-154	Cable galv.6x7+1 ø6x50	6	21,1	0,129	50
79-156	Cable galv.6x7+1 ø6x100	6	21,1	0,129	100

\* Precio por rollo \* Prix per bobine \* Preço por rolo

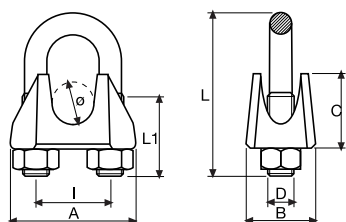
**Cable galvanizado 6x19+1 - DIN 3060** **Cable d'acier galvanisée 6x19+1- DIN 3060** **Cabo galvanizado 6x19+1- DIN 3060**



Código Code Código	Referencia Référence Referência	Ø Nominal (mm.) Ø Ø	Carga rotura mín. (180Kg./m²) Charge mín. (180Kg./m²) Carga rotura mín. (180Kg./m²)	Peso aprox. (Kg./m.) Poids (Kg./m.) Peso aprox. (Kg./m.)	Rollo (mt.) Bobine Bobine
79-210	Cable galv.6x19+1 ø4x50	4	8,7	0,0554	50
79-212	Cable galv.6x19+1 ø4x100	4	8,7	0,0554	100
79-216	Cable galv.6x19+1 ø5x50	5	13,6	0,0865	50
79-218	Cable galv.6x19+1 ø5x100	5	13,6	0,0865	100
79-222	Cable galv.6x19+1 ø6x50	6	19,6	0,125	50
79-224	Cable galv.6x19+1 ø6x100	6	19,6	0,125	100
79-228	Cable galv.6x19+1 ø8x50	8	34,8	0,221	50
79-230	Cable galv.6x19+1 ø8x100	8	34,8	0,221	100
79-234	Cable galv.6x19+1 ø10x50	10	54,4	0,346	50
79-236	Cable galv.6x19+1 ø10x100	10	54,4	0,346	100

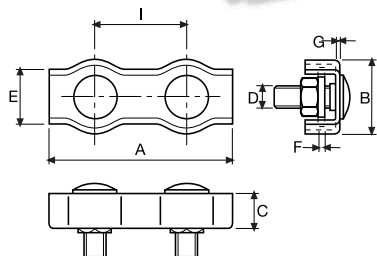
\* Precio por rollo \* Prix per bobine \* Preço por rolo

## Sujetacables galvanizados - DIN 741 Serre-câbles en fonte DIN 741 Serra-cabos galvanizados - DIN 741



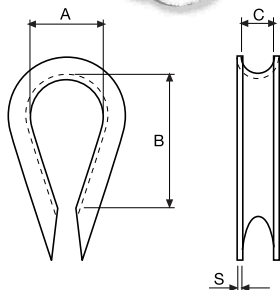
Código Code Código	Referencia Référence Referência	Medida Mesure Medida	øCable øCâble øCabo	A	B	C	D	I	L	L1	Peso Poids Peso	
79-310	SCG-03	3	3	21	10	10	M4	9	20	12	0,010	100
79-312	SCG-05	5	5	24	11	10	M5	11	24	13	0,020	100
79-314	SCG-06	6	6,5	26	12	11	M5	13	28	15	0,020	100
79-316	SCG-08	8	8	30	14	15	M6	16	34	19	0,020	50
79-318	SCG-10	10	10	37	20	19	M8	20	42	22	0,060	50
79-320	SCG-11	11	11	38	20	20	M8	21	44	22	0,060	50
79-322	SCG-12	12	13	44	25	23	M10	25	55	30	0,110	25
79-324	SCG-14	14	14	46	25	25	M10	27	57	30	0,120	25
79-326	SCG-16	16	16	52	28	28	M12	30	63	33	0,150	20
79-328	SCG-19	19	19	58	32	34	M12	34	75	38	0,230	20
79-330	SCG-22	22	22	64	35	35	M14	38	85	44	0,270	20
79-332	SCG-26	26	26	68	38	38	M14	42	95	45	0,300	20

## Grapa sujetacables doble Serre-câbles duplex Serra-cabos duplex



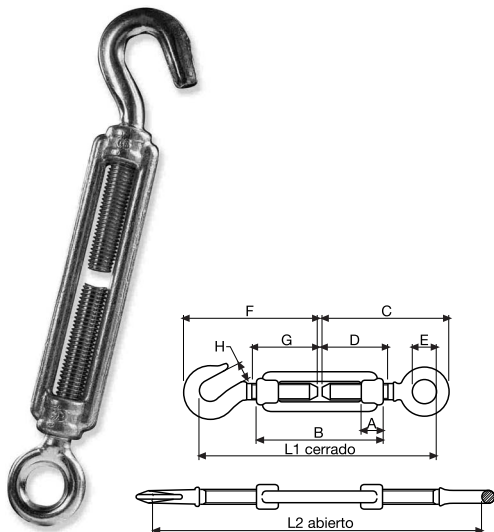
Código Code Código	Referencia Référence Referência	Medida Mesure Medida	øCable øCâble øCabo	A	B	C	D	E	F	G	I	Peso Poids Peso	
79-340	GSC-02	2	2	38	12	5,0	M4	7,5	1,0	1,0	20,5	0,010	250
79-342	GSC-03	3	3	38	15	6,5	M4	10	1,5	1,5	20,5	0,015	200
79-344	GSC-04	4	4	47	18	7,5	M5	12	1,5	1,5	25,0	0,025	100
79-346	GSC-05	5	5	51	20	8,5	M5	14	1,5	1,5	27,0	0,035	100
79-348	GSC-06	6	6	63	23	10,0	M6	17	1,5	1,5	33,0	0,050	100

## Guardacabos DIN 6899A Cosses coeur DIN 6899A Sapatilha DIN 6899A



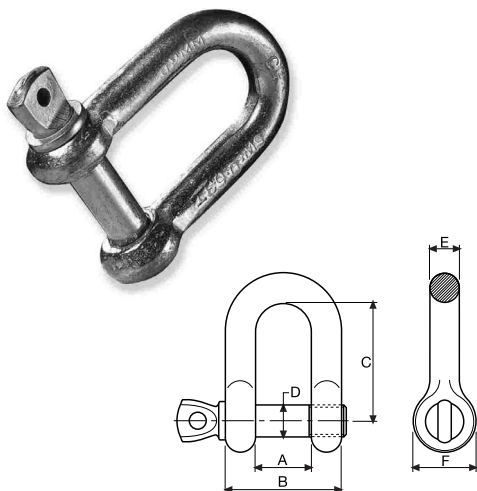
Código Code Código	Referencia Référence Referência	Medida Mesure Medida	A	B	C	S	Peso Poids Peso	
79-352	GC-03	3,5	12	26,5	4	0,75	0,0035	350
79-354	GC-04	4	13	28,5	5	0,75	0,0043	350
79-356	GC-05	5	14	30,0	6	1	0,0058	250
79-358	GC-06	6	15	33,0	7	1	0,0079	200
79-362	GC-08	8	18	39,0	9	1,25	0,0160	120
79-364	GC-10	10	22	47,5	11	1,5	0,0295	90
79-366	GC-12	12	26	56,5	13	1,5	0,0525	70
79-368	GC-13	13	28	61,0	14	1,8	0,0725	40
79-370	GC-16	16	35	78,0	18	2,5	0,1790	25
79-372	GC-18	18	40	86,5	20	2,5	0,2700	25
79-374	GC-20	20	44	95,0	22	2,5	0,3550	25

**Tensor gancho-anilla** Tendeurs anneau et crochet **Esticador de olhal-gancho**



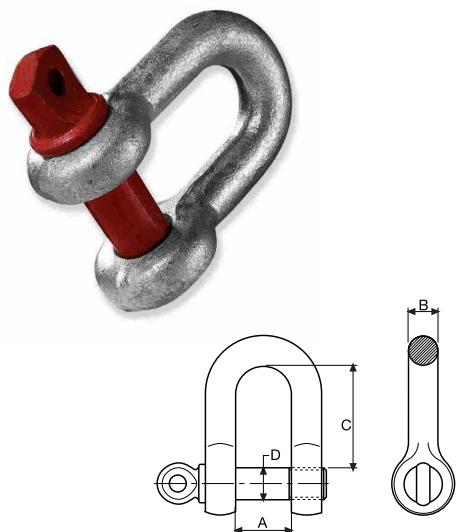
Código Code Código	Referencia Référence Referência	Medida Mesure Medida	A	B	C	D	E	F	G	H	L1	L2	Carga Charge Carga	Peso Poids Peso	
79-380	TGA-05	M5	9	79	59	40	8	62	40	6	120	170	50	0,050	100
79-382	TGA-06	M6	10	88	74	50	10	76	50	8,5	143	205	75	0,060	50
79-384	TGA-08	M8	12	110	80	52	11	89	52	10	162	237	165	0,120	30
79-386	TGA-10	M10	15	130	97	60	14	103	62	12	196	277	235	0,240	20
79-388	TGA-12	M12	18	140	106	67	17	121	65	16	223	310	320	0,380	10
79-390	TGA-14	M14	20	170	126	83	18	144	82	16	262	378	420	0,560	40
79-392	TGA-16	M16	22,5	190	160	97	23	172	105	16,5	296	420	530	0,940	10
79-394	TGA-20	M20	30	220	190	116	25	185	110	17,5	342	475	730	1,480	10

**Grillete recto** Manille droites **Manilha direita**



Código Code Código	Referencia Référence Referência	Medida Mesure Medida	A	B	C	D	E	F	Carga Charge Carga	Peso Poids Peso	
79-400	GR-05	5	10	20	21	5	5	11,0	70	0,020	100
79-402	GR-06	6	13	25	28	6	6	14,0	100	0,030	100
79-404	GR-08	8	16	32	36	8	8	18,0	250	0,070	50
79-406	GR-10	10	19	39	43	10	10	20,0	400	0,130	30
79-408	GR-12	12	25	49	57	12	12	28,0	630	0,220	15
79-410	GR-14	14	28	56	64	14	14	30,0	750	0,310	50
79-412	GR-16	16	32	64	72	16	16	33,0	1.000	0,380	30
79-414	GR-18	18	37	70	74	18	18	33,5	1.300	0,730	25
79-416	GR-20	20	38	78	86	20	20	40,0	1.600	0,939	20

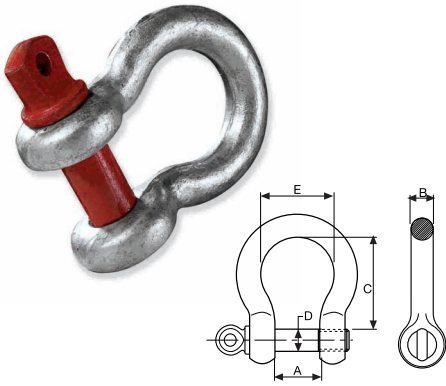
**Grillete recto alta resistencia con perno** Manilles droites acier allie **Manilha direita em aço com pino**



Código Code Código	Referencia Référence Referência	Medida Mesure Medida	A	B	C	D	Carga Charge Carga	Peso Poids Peso	
79-420	GRR/P-05	3/16"	9,5	5,0	19	6	0,33	0,020	10
79-422	GRR/P-07	1/4"	12,0	7,0	25	8	0,50	0,060	10
79-424	GRR/P-09	5/16"	13,5	9,0	27	10	0,75	0,110	10
79-426	GRR/P-10	3/8"	17,0	10,0	31	11	1,00	0,150	10
79-428	GRR/P-13	1/2"	20,5	13,5	41	16	2,00	0,370	10
79-430	GRR/P-16	5/8"	27,0	16,0	51	19	3,25	0,650	10
79-432	GRR/P-19	3/4"	32,0	19,0	62	22	4,75	1,060	10

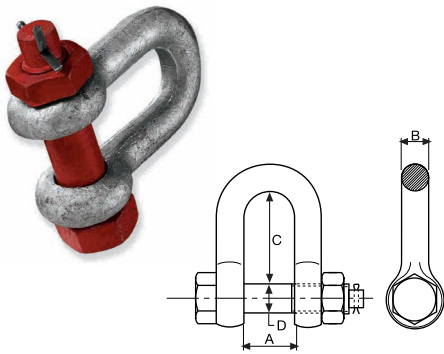


**Grillete lira alta resistencia con perno** Manilles lyres acier allie **Manilha omega em aço com pino**



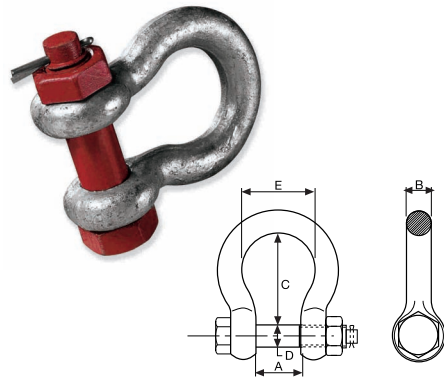
Código Code Código	Referencia Référence Referência	Medida Mesure Medida	A	B	C	D	E	Carga Charge Carga	Peso Poids Peso	
79-436	GLR/P-07	1/4"	12,0	7,0	29	8	20	0,50	0,070	10
79-438	GLR/P-09	5/16"	13,5	9,0	32	10	21	0,75	0,130	10
79-440	GLR/P-10	3/8"	17,0	10,0	36,5	11	26	1,00	0,170	10
79-442	GLR/P-13	1/2"	20,5	13,5	51	16	32	2,00	0,440	10
79-444	GLR/P-16	5/8"	27,0	16,0	64	19	43	3,25	0,790	10
79-446	GLR/P-19	3/4"	32,0	19,0	76	22	51	4,75	1,260	10

**Grillete recto alta resistencia con tornillo** Manille droites acier allie avec boulon **Manilha direita em aço com parafuso**



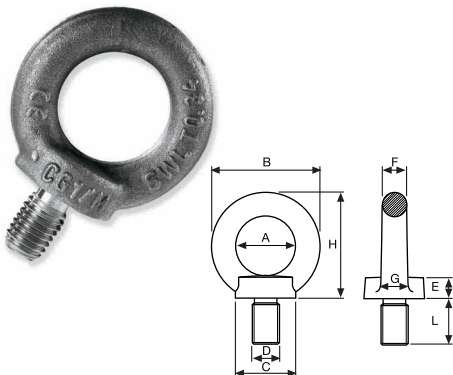
Código Code Código	Referencia Référence Referência	Medida Mesure Medida	A	B	C	D	Carga Charge Carga	Peso Poids Peso	
79-450	GRR/T-07	1/4"	12,0	7	25	8	0,50	0,070	10
79-452	GRR/T-09	5/16"	13,5	9	27	10	0,75	0,130	10
79-454	GRR/T-10	3/8"	17,0	10	31	11	1,00	0,180	10
79-456	GRR/T-13	1/2"	20,5	13,5	41	16	2,00	0,370	10
79-458	GRR/T-16	5/8"	27,0	16	51	19	3,25	0,650	10
79-460	GRR/T-19	3/4"	32,0	19	62	22	4,75	1,060	10

**Grillete lira alta resistencia con tornillo** Manilles lyres acier allie avec boulon **Manilha omega em aço com parafuso**



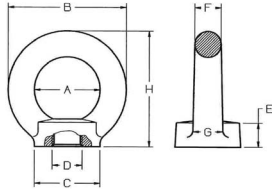
Código Code Código	Referencia Référence Referência	Medida Mesure Medida	A	B	C	D	E	Carga Charge Carga	Peso Poids Peso	
79-464	GLR/T-07	1/4"	12,0	7,0	29	8	20	0,50	0,070	10
79-468	GLR/T-09	5/16"	13,5	9,0	32	10	21	0,75	0,130	10
79-470	GLR/T-10	3/8"	17,0	10,0	36,5	11	26	1,00	0,170	10
79-472	GLR/T-13	1/2"	20,5	13,5	51	16	32	2,00	0,440	10
79-474	GLR/T-16	5/8"	27,0	16,0	64	19	43	3,25	0,790	10
79-476	GLR/T-19	3/4"	32,0	19,0	76	22	51	4,75	1,260	10

**Cancamo macho DIN580** Anneaux de levage DIN 580 **Olhal macho DIN 580**



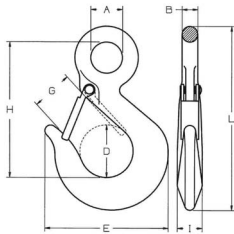
Código Code Código	Referencia Référence Referência	Medida Mesure Medida	A	B	C	E	F	G	H	L	Carga Charge Carga	Carga Charge Carga	Peso Poids Peso	
79-480	ANI-M-M06	M6	20	36	20	6	8	10	36	13,0	90	60	0,060	200
79-482	ANI-M-M08	M8	20	36	20	6	8	10	36	13,0	140	100	0,060	200
79-484	ANI-M-M10	M10	25	45	25	8	10	12	45	17,0	230	170	0,110	200
79-486	ANI-M-M12	M12	30	54	30	10	12	14	53	20,5	340	240	0,170	100
79-488	ANI-M-M16	M16	35	63	35	12	14	16	62	27,0	700	500	0,310	50
79-490	ANI-M-M20	M20	40	72	40	14	16	19	71	30,0	1.200	860	0,480	25
79-492	ANI-M-M24	M24	50	90	50	18	20	24	90	36,0	1.800	1.290	0,900	15

**Cancamo hembra DIN 582** Anneaux de levage DIN 582 **Olhal fêmea DIN 582**



Código Code Código	Referencia Référence Referência	Medida Mesure Medida	A	B	C	E	G	H	L	Carga Charge Carga	Carga Charge Carga	Peso Poids Peso	
79-500	ANI-H-M06	M6	20	36	20	8,5	8	10	36	90	60	0,060	200
79-502	ANI-H-M08	M8	20	36	20	8,5	8	10	36	140	100	0,060	200
79-504	ANI-H-M10	M10	25	45	25	10	10	12	45	230	170	0,100	200
79-506	ANI-H-M12	M12	30	54	30	11	12	14	53	340	240	0,170	100
79-508	ANI-H-M16	M16	35	63	35	13	14	16	62	700	500	0,260	50
79-510	ANI-H-M20	M20	40	72	40	16	16	19	71	1.200	860	0,410	25
79-512	ANI-H-M24	M24	50	90	50	20	20	24	90	1.800	1.290	0,750	15

**Gancho elevación con pestillos - Acero al carbono** Crochets de levage en acier carbone avec linguet **Gancho de olhal em carbono com patilha de segurança**



Código Code Código	Referencia Référence Referência	A	B	C	E	G	H	I	L	Carga Charge Carga	Peso Poids Peso	
79-516	GAN-C-0,8	19	10	30	73	21,5	80	15,0	110	0,8	0,260	50
79-518	GAN-C-1,0	23	12	32	82	23,0	93	17,5	125	1,0	0,350	50
79-520	GAN-C-1,6	27	13	35	93	23,0	103	20,5	142	1,6	0,620	30
79-522	GAN-C-2,0	30	16	38	105	24,0	117	22,0	165	2,0	0,930	25
79-524	GAN-C-3,2	38	19	46	125	26,5	145	28,5	204	3,2	1,730	10
79-526	GAN-C-5,0	50	24	60	168	40,0	185	35,0	255	5,0	3,420	5

**Casquillo Talorit** Manchon aluminium **Casquilho Talorit**



Código Code Código	Referencia Référence Referência	Ø	
79-538	CST 04	4	50
79-542	CST 05	5	50
79-546	CST 06	6	50
79-550	CST 08	8	25

**Tenazas prensatalorit** Pice cisaille à manchonner **Alicate Prensatalorit**



Código Code Código	Referencia Référence Referência	
79-602	Tenazas prensatalorit	1